



สำนักงานการจราจรและขนส่ง  
TRAFFIC AND TRANSPORTATION DEPARTMENT



โครงการจ้างที่ปรึกษาเพื่อศึกษาและวิเคราะห์  
โครงการระบบขนส่งมวลชนกรุงเทพมหานคร

ส่วนต่อขยายสายสีลม  
ตอนที่ 3 (ช่วงบางหว้า-ตลิ่งชัน)

**ร่วมลงทุน ร่วมพัฒนา**  
เพื่ออนาคตการเดินทางของคนกรุงเทพฯ

เอกสารประชาสัมพันธ์ ชุดที่ 2  
กุมภาพันธ์ 2569



## แนวเส้นทางระบบขนส่งมวลชน กรุงเทพมหานคร ส่วนต่อขยายสายสีลม ตอนที่ 3 (ช่วงบางหว้า-ตลิ่งชัน)

จากรายงานการศึกษาความเหมาะสมและออกแบบรายละเอียดเบื้องต้นเดิมที่จัดทำขึ้นในปี 2558 ทางวิ่งรถไฟฟ้าของโครงการระบบขนส่งมวลชนกรุงเทพมหานครส่วนต่อขยายสายสีลม ตอนที่ 3 (ช่วงบางหว้า-ตลิ่งชัน) เป็นทางวิ่งยกระดับจำนวน 2 Tracks โดยแนวเส้นทางเริ่มต้นที่จุดเชื่อมต่อกับโรงจอดรถ (Stabling Yard) ของรถไฟฟ้าสายสีเขียว ส่วนต่อขยายสายสีลมตอนที่ 2 (ช่วงตากสิน-เพชรเกษม) ที่บริเวณบางหว้า แนวเส้นทางวิ่งไปตามทิศเหนือ ตามแนวเกาะกลาง (กว้าง 3-3.5 เมตร) ของถนนราชพฤกษ์ ความสูงของทางวิ่งอยู่ในระดับ 3 (สูงจากระดับถนนประมาณ 16.6 เมตร) ผ่านทางแยกตัดถนนบางแวก (ซอยเจริญสนิทวงศ์ 13) ผ่านทางแยกถนนพราหมณ์-พุทธมณฑล สาย 4 จากนั้นจะยกระดับขึ้นไประดับ 4 (สูงจากระดับถนนประมาณ 26.6 เมตร) ข้ามทางแยกถนนบรมราชชนนี และยกระดับไปที่ระดับ 4.5 (สูงจากระดับถนนประมาณ 31.6 เมตร) เพื่อข้ามทางด่วนสายกาญจนาภิเษกตามแนวเขตทางรถไฟและสิ้นสุดที่บริเวณทางลาดลงของสะพานข้ามทางรถไฟสายสีแดงอ่อน (ช่วงบางซื่อ-ตลิ่งชัน) ระยะทางรวมประมาณ 7.5 กิโลเมตร จำนวน 6 สถานี



**สัญลักษณ์**

- แนวเส้นทางโครงการ
- พื้นที่ศึกษา ระยะ 500 เมตร
- แนวเส้นทางรถไฟฟ้าสายสีน้ำเงิน
- แนวเส้นทางรถไฟฟ้าสายสีแดง



### PPP บางหว้า-ตลิ่งชัน ผนึกกำลังรัฐ-เอกชนร่วมลงทุน

โครงการระบบขนส่งมวลชนกรุงเทพมหานครส่วนต่อขยายสายสีลม ตอนที่ 3 (ช่วงบางหว้า-ตลิ่งชัน) เป็นโครงการตามนโยบายของแผนพัฒนา M-Map 2 ที่มุ่งบรรเทาปัญหาการจราจรในพื้นที่ศูนย์กลางเมืองกรุงเทพมหานคร ส่งเสริมให้ประชาชนใช้ระบบขนส่งสาธารณะให้มากขึ้น พัฒนาโครงข่ายรถไฟฟ้าให้มีประสิทธิภาพและสามารถเข้าถึงสถานีต่าง ๆ ได้สะดวกขึ้น เป็นการลงทุนด้านโครงสร้างพื้นฐานของประเทศที่สำคัญต่อการพัฒนาเศรษฐกิจ ซึ่งจะช่วยให้เพิ่มขีดความสามารถในการแข่งขันของประเทศในระยะยาว

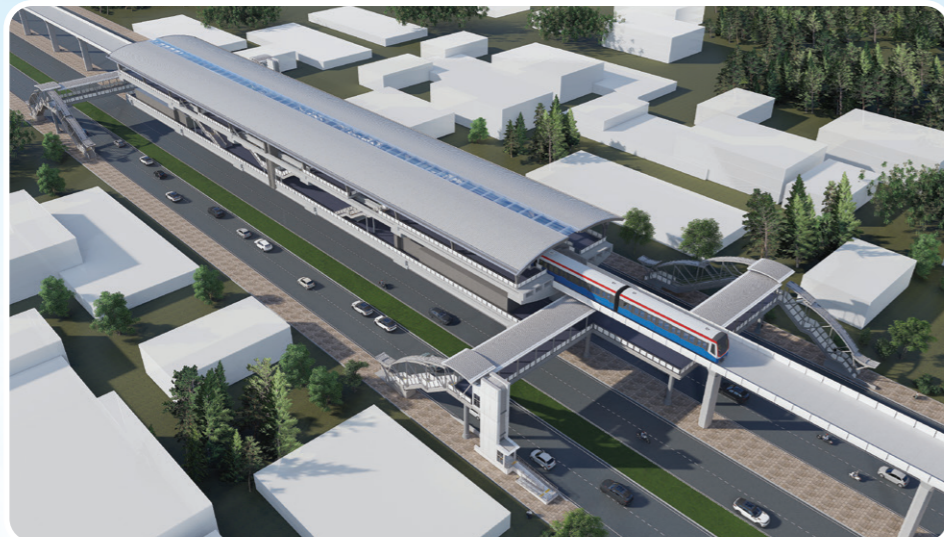
แต่เนื่องจากการลงทุนดังกล่าวต้องใช้งบประมาณจำนวนมาก ซึ่งหากเป็นการลงทุนจากภาครัฐเพียงอย่างเดียวไม่สามารถระดมเงินทุนได้เพียงพอ เนื่องจากข้อจำกัดในด้านการระดมทุนและการดำเนินนโยบายด้านการลงทุนที่ต้องคำนึงถึงเสถียรภาพการคลังของประเทศด้วย นอกเหนือจากการใช้เงินกู้ทั้งจากต่างประเทศและภายในประเทศแล้ว การร่วมลงทุนระหว่างรัฐกับเอกชน (Public-Private Partnership: PPP) เป็นรูปแบบการดำเนินงานที่ภาครัฐเปิดโอกาสให้ภาคเอกชนเข้ามามีส่วนร่วมในการพัฒนาประเทศ โดยการดำเนินโครงการในด้านการให้บริการสาธารณะเพื่อเพิ่มประสิทธิภาพของการดำเนินงานและบริการโดยมุ่งเน้นการให้บริการที่มีประสิทธิภาพคุ้มค่ากับต้นทุน

สำนักงานการจราจรและขนส่ง กรุงเทพมหานคร จึงจำเป็นต้องจ้างที่ปรึกษาเพื่อศึกษาและวิเคราะห์โครงการระบบขนส่งมวลชนกรุงเทพมหานครส่วนต่อขยายสายสีลม ตอนที่ 3 (ช่วงบางหว้า-ตลิ่งชัน) ให้สอดคล้องตามพระราชบัญญัติการร่วมลงทุนระหว่างรัฐและเอกชน พ.ศ. 2562 ในหมวด 4 ส่วนที่ 1 การเสนอโครงการ และเมื่อดำเนินการในหมวด 4 ส่วนที่ 1 ดังกล่าวแล้วเสร็จ จะดำเนินการในหมวด 4 ส่วนที่ 2 การคัดเลือกเอกชน ต่อไป



# บางหว้า-ตลิ่งชัน ต่อโครงข่าย ขยายศักยภาพ เพื่อศักยภาพการเดินทาง

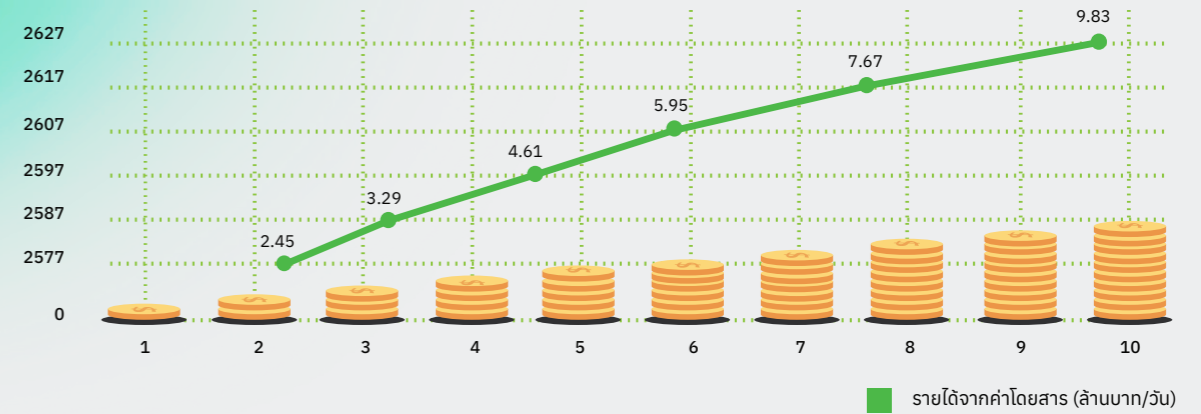
โครงการระบบขนส่งมวลชนกรุงเทพมหานครส่วนต่อขยายสายสีลม ตอนที่ 3 (ช่วงบางหว้า-ตลิ่งชัน) มีการออกแบบสถานีทั้ง 6 สถานีเป็นสถานียกระดับ (Elevated Stations) ที่โครงสร้างของทางวิ่งและสถานีก่อสร้างบนเกาะกลางถนนราชพฤกษ์ โดยมีทางขึ้น-ลงสถานี (Entrances) อยู่บนทางเท้า ทั้งบันได บันไดเลื่อน และลิฟต์ทั้งสองฟากถนน เพื่ออำนวยความสะดวกให้แก่ผู้โดยสาร



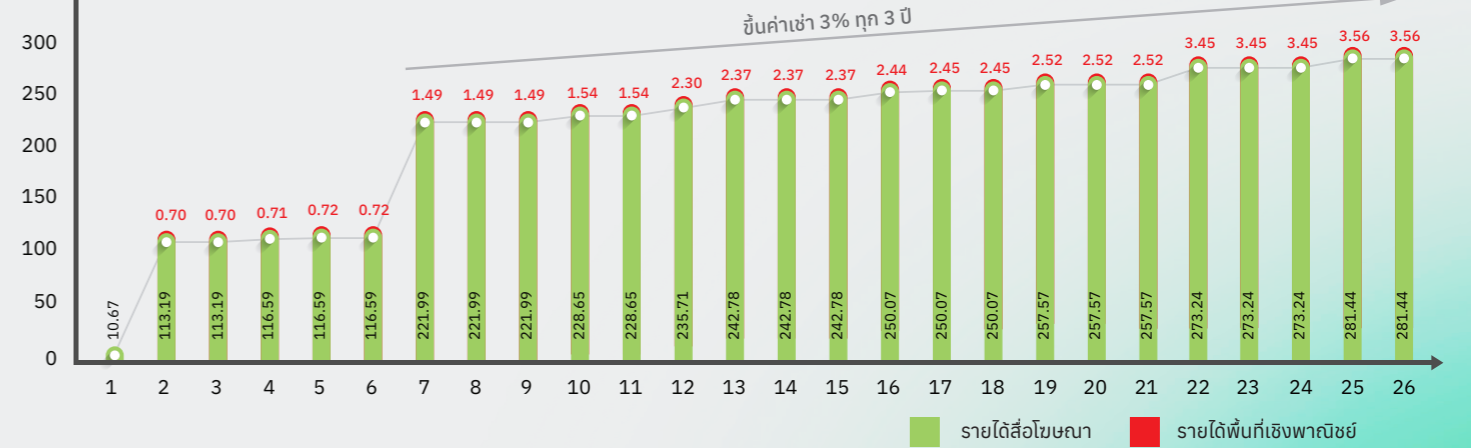
# ลงทุนอย่างมั่นใจ ด้วยรายได้ที่คุ้มค่า

โครงการระบบขนส่งมวลชนกรุงเทพมหานครส่วนต่อขยายสายสีลม ตอนที่ 3 (บางหว้า-ตลิ่งชัน) เป็นโครงการที่สร้างรายได้จากหลายช่องทาง ทั้งรายได้จากค่าโดยสาร และรายได้เชิงพาณิชย์อื่น ๆ ได้แก่ การให้เช่าพื้นที่ที่สื่อโฆษณา พื้นที่เช่าสำหรับตั้งร้านค้าในรูปแบบห้องเช่า พื้นที่ติดตั้งตู้ขายของอัตโนมัติ และพื้นที่เปิดโล่งสำหรับจัดกิจกรรม

รายได้จากค่าโดยสาร (ล้านบาท/วัน)

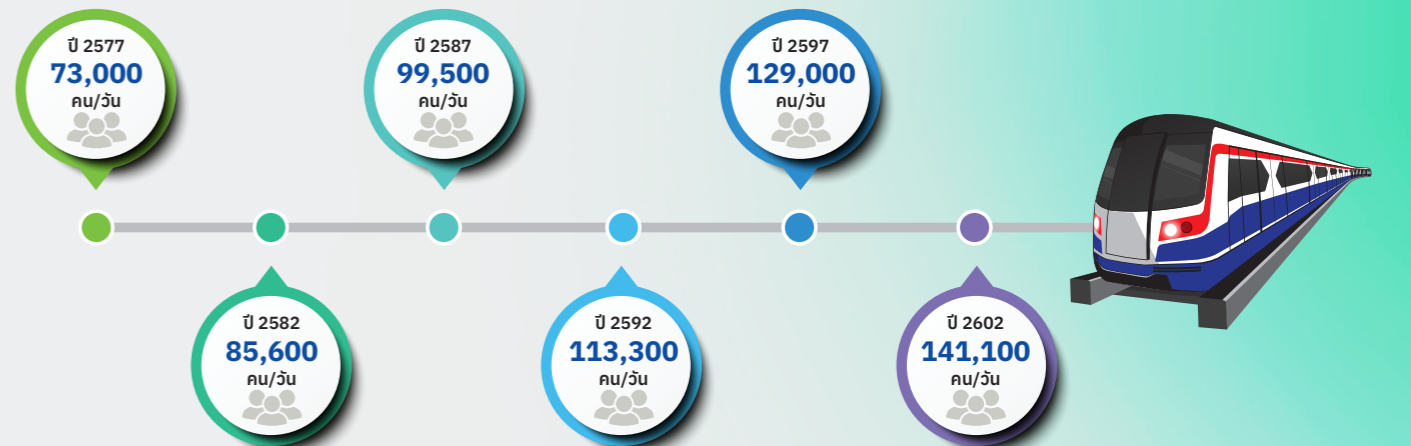


รายได้เชิงพาณิชย์ (ล้านบาท/ปี)



# ขยายการเดินทาง เพื่อการพัฒนาด้านที่คุ้มค่าการลงทุน

การคาดการณ์ปริมาณผู้โดยสารระบบขนส่งมวลชนกรุงเทพมหานคร ส่วนต่อขยายสายสีลม ตอนที่ 3 (ช่วงบางหว้า-ตลิ่งชัน) โดยวิเคราะห์ตามอัตราค่าโดยสารในระบบ DRT Standardize ระหว่างปี 2577 ถึงปี 2602





# แนวทางการให้เอกชนร่วมลงทุน

โครงการระบบขนส่งมวลชนกรุงเทพมหานคร ส่วนต่อขยายสายสีลม ตอนที่ 3 (ช่วงบางหว้า-ตลิ่งชัน) จะดำเนินการวิเคราะห์และศึกษารูปแบบการร่วมลงทุนระหว่างรัฐและเอกชนที่เหมาะสมในการดำเนินงานโครงการ เพื่อเปิดโอกาสให้เอกชนเข้าร่วมดำเนินงาน โดยแบ่งเป็น 3 รูปแบบ ดังนี้

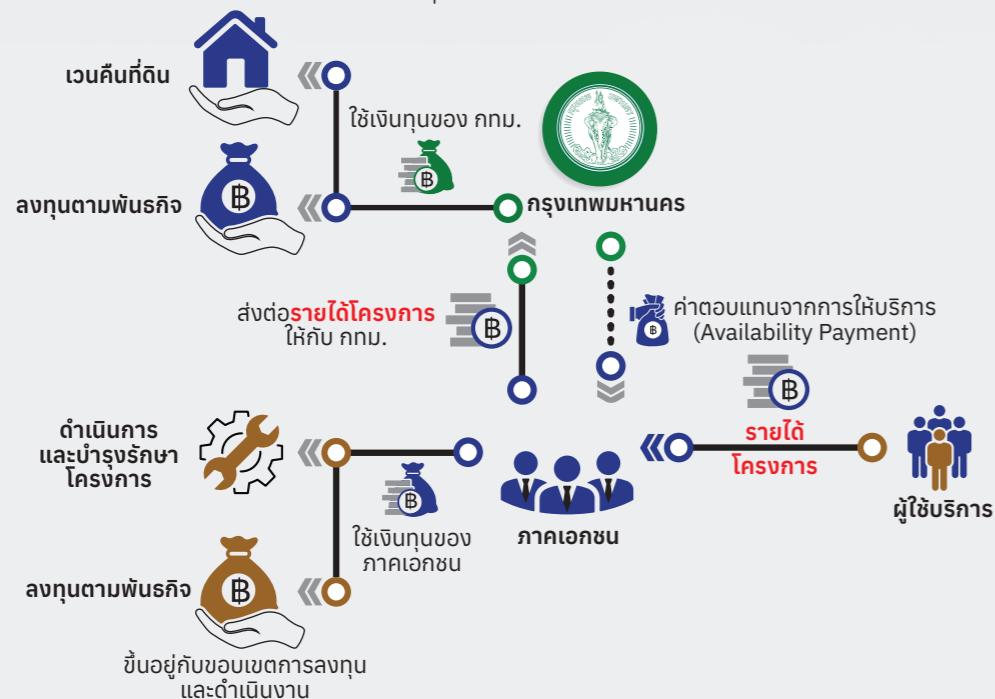
## 1. รูปแบบ PPP Net Cost

- เอกชนรับความเสี่ยงด้านการลงทุน ด้านรายได้ และด้านการดำเนินงาน
- เอกชนจัดสรรผลประโยชน์ให้ภาครัฐ



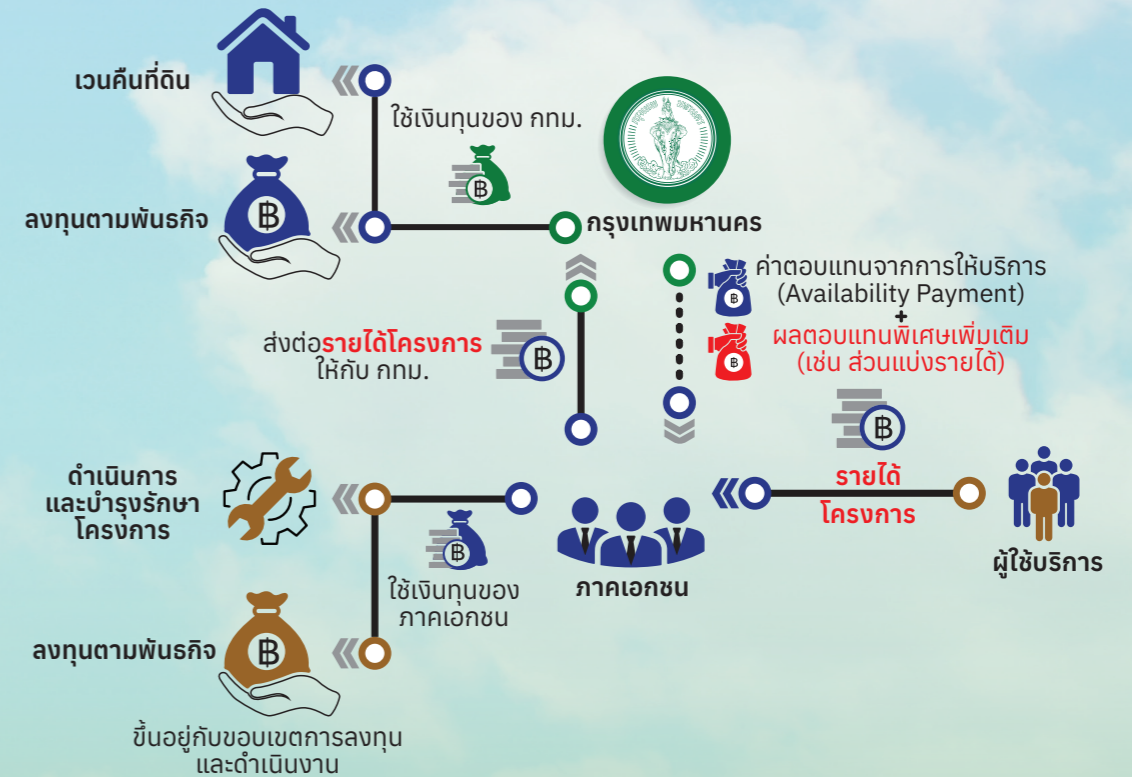
## 2. รูปแบบ PPP Gross Cost

- ภาครัฐรับความเสี่ยงด้านรายได้และจ่ายค่าตอบแทนให้เอกชน
- เอกชนลงทุนด้านการก่อสร้าง การจัดซื้อรถไฟฟ้า ด้านระบบรถไฟฟ้า การจัดเก็บรายได้ให้รัฐ และด้านการดำเนินงานและบำรุงรักษาตลอดระยะเวลาของโครงการ



## 3. รูปแบบ Modified Gross Cost

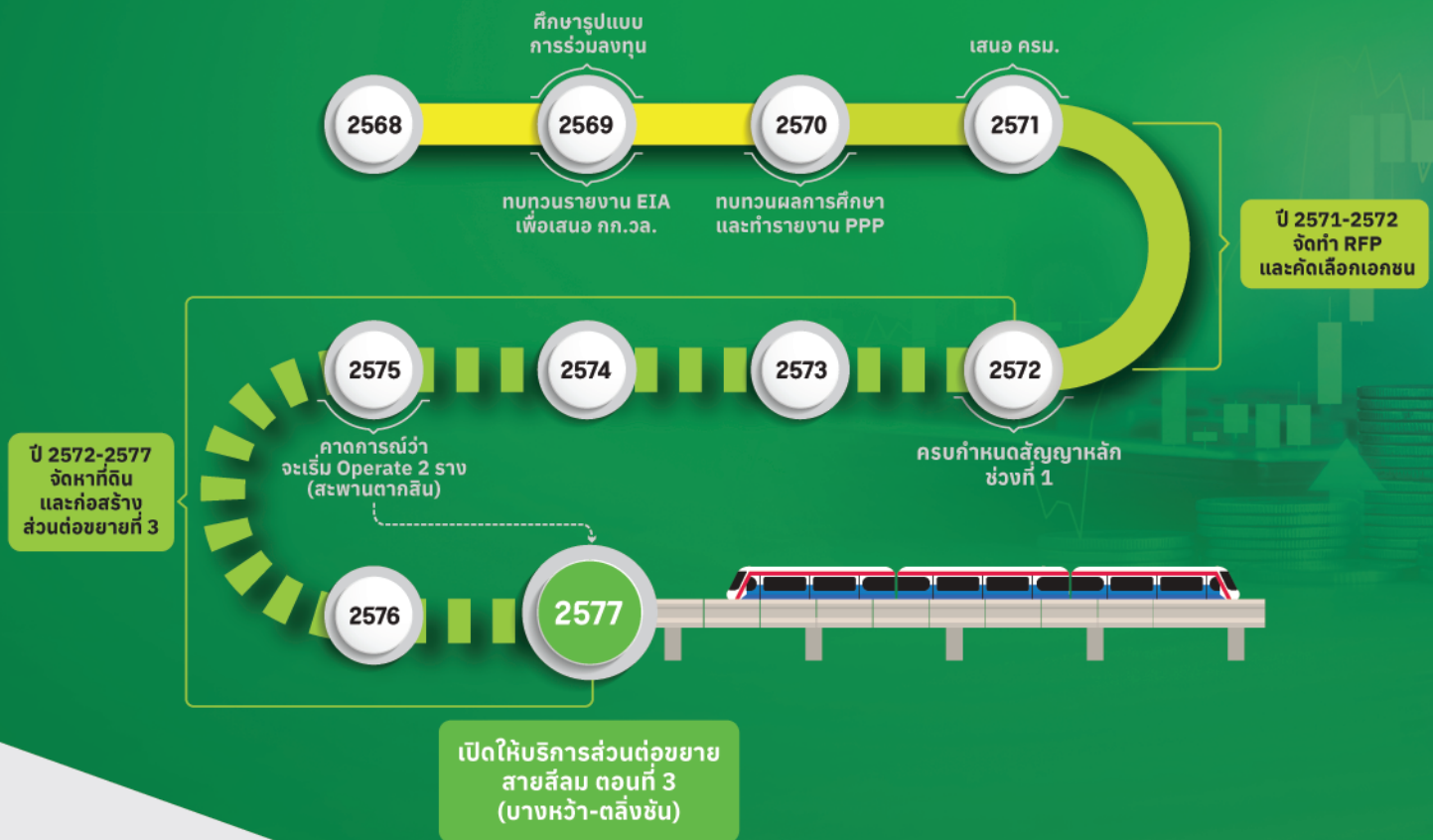
- ภาครัฐรับความเสี่ยงด้านรายได้และจ่ายค่าตอบแทนให้เอกชน
- เอกชนลงทุนด้านการก่อสร้าง การจัดซื้อรถไฟฟ้า ด้านระบบรถไฟฟ้า การจัดเก็บรายได้ให้รัฐ และด้านการดำเนินงานและบำรุงรักษาตลอดระยะเวลาของโครงการ
- รัฐจ่ายค่าตอบแทนพิเศษเพิ่มเติมในกรณีที่เอกชนสามารถดำเนินโครงการได้ดีกว่าเกณฑ์ที่กำหนดไว้



## ขอบเขตงานระหว่างรัฐและเอกชน

รายการ	Standalone		Run Through Operation	
	PSC	PPP (Net cost/ Gross Cost/ Modified Gross Cost)	PPP Gross Cost	สัญญาจ้างเงินรถ
1. การออกแบบ	รัฐ	รัฐ	รัฐ	รัฐ
2. การจัดหาที่ดิน				
3. ค่าตอบแทนการใช้ที่ดิน ทข.				
4. งานโยธา (Civil Works)				
5. การจัดการระบบไฟฟ้า (M&E)	เอกชน	เอกชน	เอกชน	
6. การจัดหาขบวนรถ (Rolling Stocks)				
7. ค่าดำเนินงาน O&M				

# แผนการดำเนินงานของโครงการ



**สำนักงานจราจรและขนส่ง**  
TRAFFIC AND TRANSPORTATION DEPARTMENT

**สำนักงานจราจรและขนส่ง กรุงเทพมหานคร**  
47 ถนนมิตรไมตรี แขวงดินแดง เขตดินแดง กรุงเทพมหานคร 10400  
โทรศัพท์ : 0-2354-1211, 0-2354-1225  
โทรสาร : 0-2354-1227 อีเมล : saraban.ttd.tso@bangkok.go.th



**บริษัท อินฟราทรานส์ คอนซัลแตนท์ จำกัด**  
315/7 พระรามเก้า ถนนสุขุมวิท แขวงลาดพร้าว เขตลาดพร้าว กรุงเทพมหานคร 10230  
โทรศัพท์ : 0-2029-9542 อีเมล : infratrans@infratrans.co.th



**บริษัท อวานการ์ด แคปปิตอล จำกัด**  
62 เดอะมิลเลนเนียม ชั้น 20 ห้อง 2006 ถนนสุขุมวิท แขวงลุมพินี เขตปทุมวัน กรุงเทพมหานคร 10330  
โทรศัพท์ : 0-2651-8787 โทรสาร : 0-2651-8788



**บริษัท แพลนโปร จำกัด**  
335 หมู่ที่ 3 ตำบลบางรักพัฒนา อำเภอบางบัวทอง จังหวัดนนทบุรี 11110  
โทรศัพท์ : 0-2571-2741-2 อีเมล : paisanv@gmail.com



**บริษัท พีเอสเค คอนซัลแตนท์ จำกัด**  
1199 อาคารปิยะบรรณ ชั้น 24-25 ถนนพหลโยธิน แขวงพญาไท เขตพญาไท กรุงเทพมหานคร 10400  
โทรศัพท์ : 0-2617-0429 โทรสาร : 0-2617-0426  
อีเมล : info@pskconsultants.com



**บริษัท ดาวฤกษ์ คอมมูนิตี้แคปิตอล จำกัด**  
428/139-140 หมู่บ้าน เดอะริเจนท์ สตรีท ถนนพระยาสุเรนทร์ แขวงบางชัน เขตคลองสามวา กรุงเทพมหานคร 10510  
โทรศัพท์ : 0-2375-5422-24 โทรสาร : 0-2375-5427